

RIDER TÈCNIC PORTOBELLO

VERSIÓ 7.1 (JULIOL/2023) · GIRA '2023'

<http://www.kinsonik.com>

PER VEURE L'ÚLTIM RIDER ACTUALITZAT DE LA BANDA

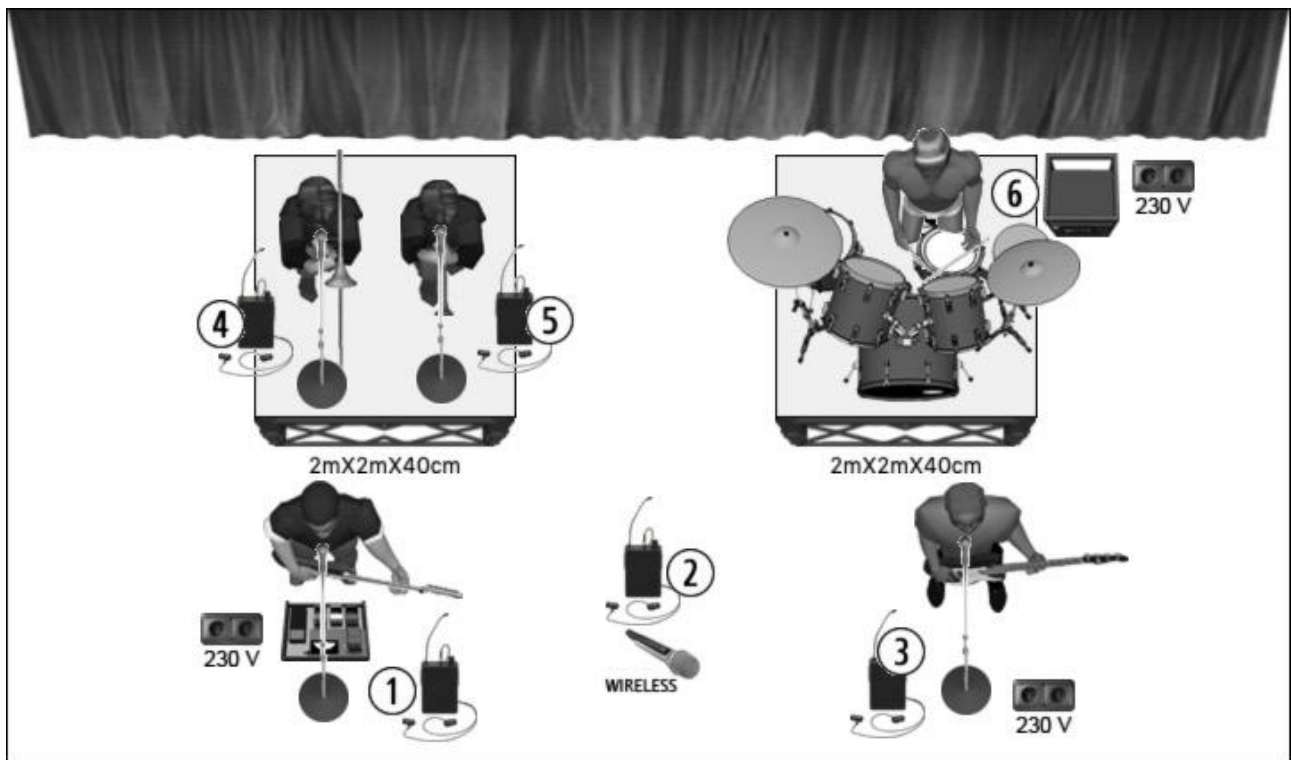
AUDIO

PortoBello és una banda de rock potent, que necessita SUBS i pressió sonora. És a dir: posa tants subs com puguis. Els *frontfills* són necessaris. Resposta: 20-20k Hz, amb +6/+12 dB de 20 a 100 Hz (sub) i resposta plana +/- 3 dB.

Taules: **Yamaha CL** o **MIDAS M32 Live**. Amb **stage box** a l'escenari. Amb **talkback**. La zona de control ha d'estar mínimament il·luminada i situada davant escenari de manera correcta.

Monitors desde FOH.

SATGE PLOT



RIDER TÈCNIC PORTOBELLO AUDIO

VERSIÓ 6.0 (JULIOL/2022) · GIRA 'LLEI UNIVERSAL'

CH	NOM	MIC	OBS
1	Kick In	SM91A / SM91	
2	Kick Out	Audix D6 / Beta52 (Short)	
3	SD	DPA 4099 / i5 / SM57 (Short)	
4	HH	Audix ADX51 / SM81 (Short)	
5	Rack	Audix D4 D2 / DPA 4099 / e904	
6	Floor	Audix D4 / e904	
7	OH L	Audix ADX51 / SM81 (Short)	
8	OH R	Audix ADX51 / SM81 (Short)	
9			
10	CLICK	XLR	On la bateria
11	SPA	DI Bss	Davant guitarra
12	BAIX	XLR	Davant baix
13	ELE L	DI Bss	Davant guitarra
14	ELE R	DI Bss	Davant guitarra
15	TPT	DPA4099 Wireless / XLR	
16	TMB	DPA4099 Wireless / XLR	
17	PERC	XLR	On la bateria
18	VENT	XLR	On la bateria
19	S ELE L	XLR	On la bateria
20	S ELE R	XLR	On la bateria
21	KEY L	XLR	On la bateria
22	KEY R	XLR	On la bateria
23	COR L	XLR	On la bateria
24	COR R	XLR	On la bateria
25	VOC G	SM58 (Tall)	
26	LEAD	Senhh 6000/ 58 Inal·làmbric	
27	VOC B	SM58 (Tall)	
28	VOC T	SM58 (Tall)	
29	VOC T	SM58 (Tall)	
30	VOC DR	Senhh 6000/ 58 Inal·làmbric	Spare

CH	MONITORS
1	IEM Guitarra (Propi - XLR)
2	IEM Cantant
3	IEM Baix (Propi - XLR)
4	IEM Trombó
5	IEM Trompeta
6	XLR a Bateria
7	-
8	Lights FOH XLR

COSES:

Les 2 DI de la guitarra situar-les davant de la seva pedalera. El XLR del baixista, també davant seu a la seva pedalera. Punt de corrent a ambdós.

Demanem microfonia inal·làmbrica de trombó i trompeta, però portem la microfonia de trombó i trompeta (inal·làmbric). Passa que solen fallar i els tenim com a emergència.

El bateria és qui té el Sampler (canals 17 a 24), que el situa a la seva esquerra (portem una manguera de 2 m a XLR, no calen DIs). També és qui necessita el XLR de sortida de monitors a la mateixa zona. El canal 10 (Click) és un XLR, on el bateria i sense DI.

Exacte, al canal 9 no hi ha res.

La veu del cantant ha de ser (sí o sí) un sistema inal·làmbric, com l'*spare* (que és el que té el bateria). Ens agraden molt els Sennheiser, des de la G3 amunt. Els Shure també, va.

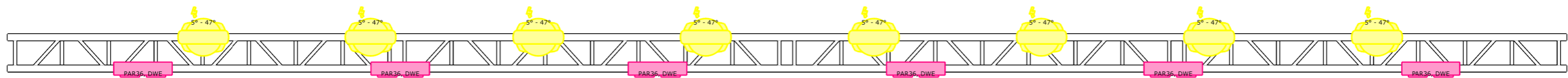
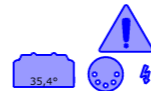
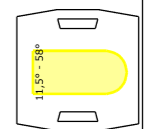
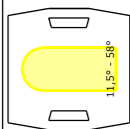
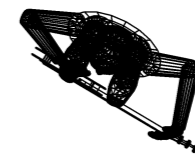
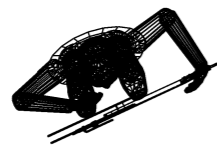
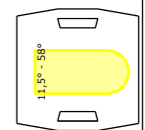
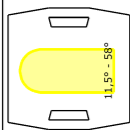
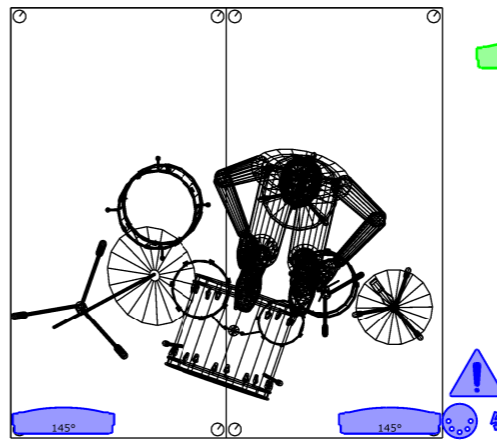
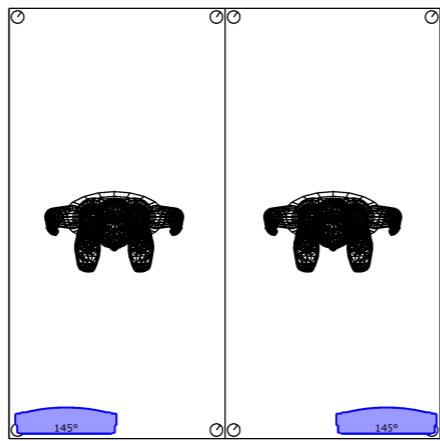
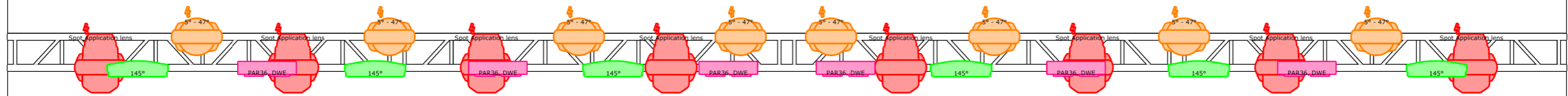
Portem IEMs propis però només com a emergència.

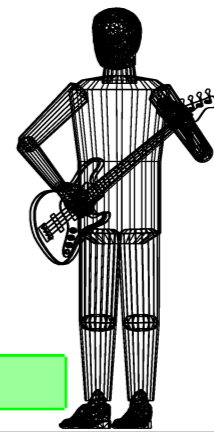
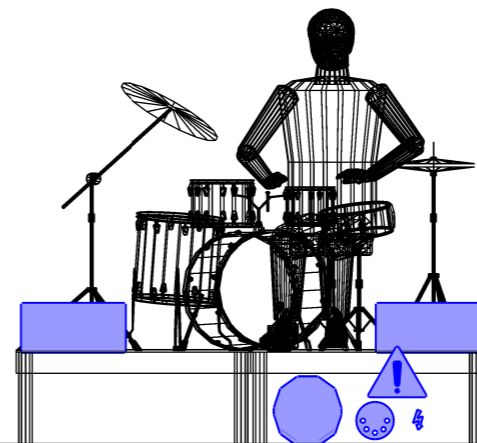
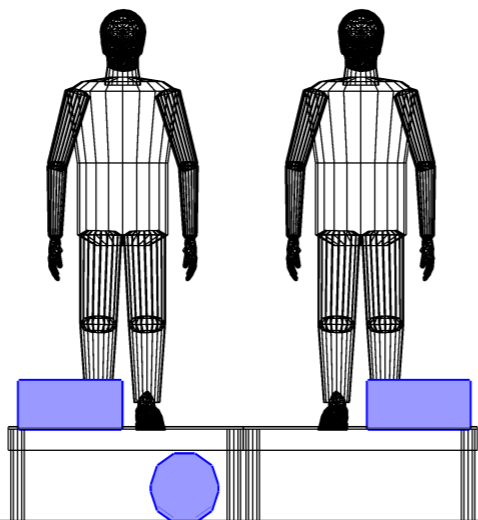
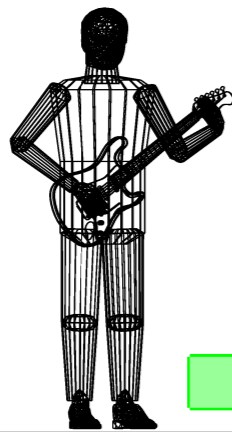
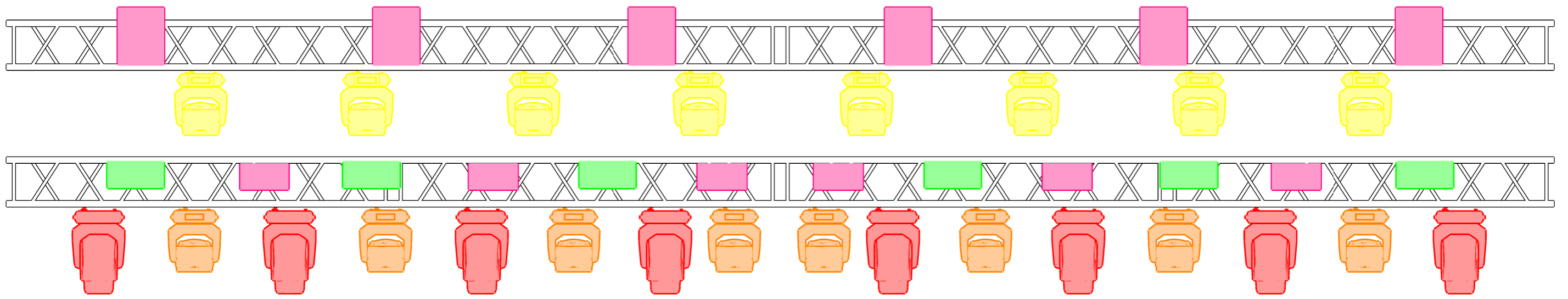
CONTACTES:

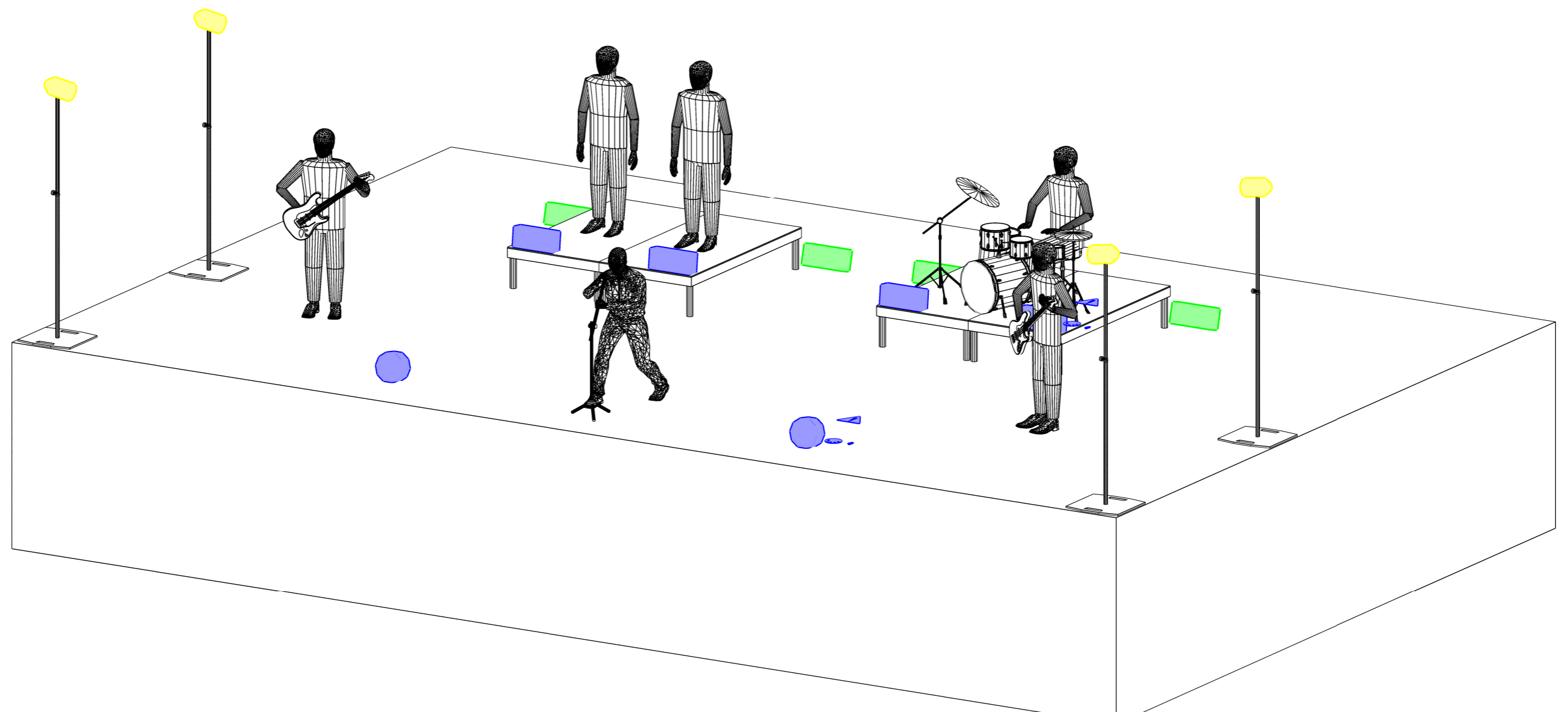
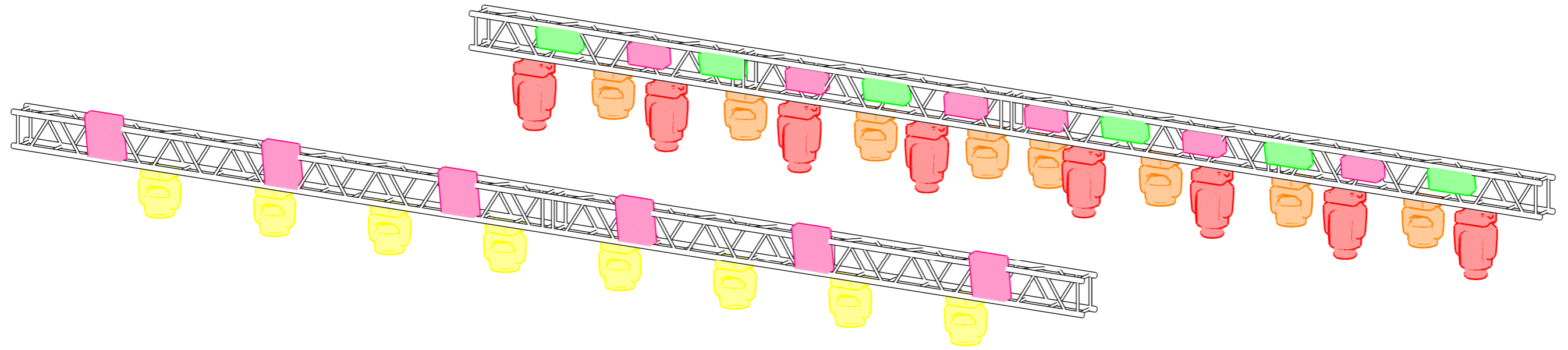
Àudio: Ramon Sendra rsendra@kinosonik.com T 646 919 828

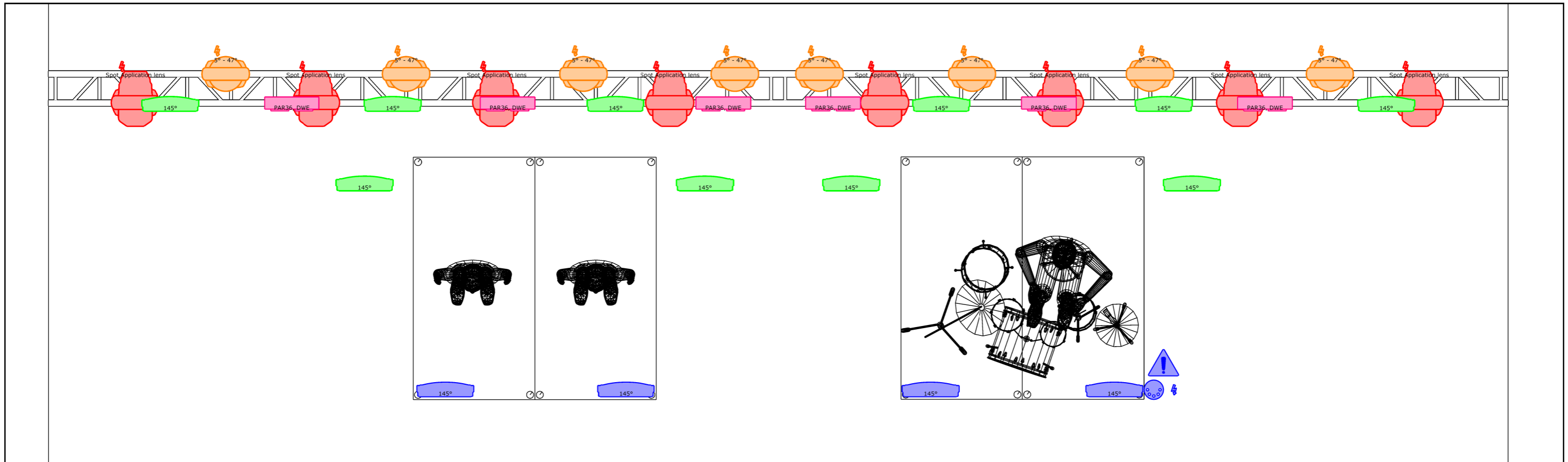
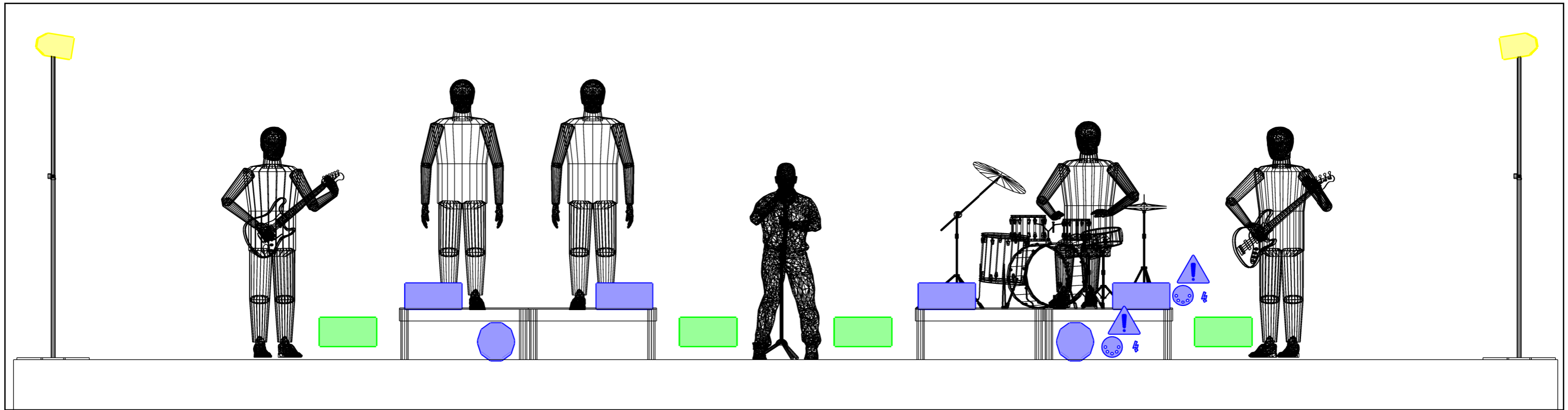
Il·luminació: Marc T 653 42 70 47

Oficina management: Produccions Submarines













Fixtures

 Strobo RGBW (Tipus SGM Q7 o Elan 1000) (10)


 Wash Frontal (8)


 Wash Contra (Tipus Robe Spiider o similar) (8)


 Spot Contra (Tipus Robe MegaPointe o similar) (8)

 Blinder 2 Lamp (pont contra) (6)

 Blinder 4 Lamp (pont frontal) (6)

 Strobo RGBW Banda (4)

 Par Led Carrers (4)

 Par Led Banda (2)